

# 山梨中央銀行のおすすめサービス!

## 山梨中銀アプリ

- ポイント1 **口座があればすぐに使える!**
- ポイント2 **銀行取引がスマホで完結!**
- ポイント3 **指紋や顔認証で安全にログイン!**



\*振込は「山梨中銀ダイレクト」に準じます。

### 定期預金のご留意事項

●中途解約の場合は、当行所定の中途解約利率が適用されます。●定期預金は預金保険の対象になっており、預金保険の範囲内で保護されます。●当行での金融商品の購入に伴う中途解約は、特別金利を適用し、金融商品購入後の残余資金は当初の満期日まで本プランの適用金利による定期預金としてご利用いただけます。●満期日以降の利息は、解約日または書替日における普通預金利率により計算いたします。(自動継続を中止された場合も同様です)。●法令に定められた条件を満たせば、マル優のお取扱いができます。●くわしくは、当行ホームページ掲載の説明書をご覧ください。

### 投資信託のご留意事項

●投資信託は預金ではなく、預金保険の対象ではありません。●当行でご購入いただいた投資信託は、投資者保護基金の対象ではありません。●投資信託は値動きのある株式や債券等で運用するため、組入る有価証券等の価格下落や組入る有価証券等の発行者の信用状況の悪化等の影響により、基準価額が下落し、元本欠損が生ずることがあります。また、外貨建資産に投資する場合には、為替相場の変動等の影響により、基準価額が下落し、元本欠損が生ずることがあります。●投資信託の運用による損益は、投資信託をご購入いただいたお客さまに帰属します。●投資信託のお取引に際しては、その商品内容、およびリスクの所在を十分ご理解いただいたうえ、お客さま自身のご判断でお取引願います。●投資信託は、以下のタイミングでご負担いただく費用が発生します。【直接的にご負担いただく費用】①申込時:申込手数料(上限3,300円[消費税等を含む])がかかります。②換金時:信託財産留保額がかかります。③解約時:信託財産留保額(上限0.5%)がかかります。【間接的にご負担いただく費用】④保有期間中:信託報酬(上限2,420円[消費税等を含む])がかかります。⑤随時:その他の費用として、監査費用、有価証券売買時の売買委託手数料等がかかります。(その他の費用につきましては、運用状況により変動するものであり、事前に料率・上限額等を示すことができません)※上記①～④の手料の詳細につきましては、各商品の目論見書をご確認ください。●ご契約に際しては、契約締結前交付書面(目論見書)をよくお読みください。「目論見書」は、当行本支店等の窓口にご用意しております。(当行ホームページでもご覧いただけます。)

### 外貨定期預金のご留意事項

●預金保険の対象ではありません。また、元本保証はありません。●元利金を円貨でお受け取りになる場合は、為替相場の変動により為替差益・為替差損が生じます。例えば、お引出し時の為替相場がお預入れの時より円高に進めば、円貨でのお受け取り金額がお預入れ時点の円貨額を下回る(元本割れ)もごございます。●外貨定期預金につきましては、原則として期日前解約はできません。万が一、当行がやむを得ないものと認めて期日前解約に応じる場合には、預入日から期日前解約日までの適用金利は、期日前解約日における当該通貨建ての外貨普通預金利率となります。●円貨を外貨にする際(お預入れ時)および外貨を円貨にする際(ご解約時)は手数料(例えば、1米ドルあたり1円、1ユーロあたり1円50銭、1オーストラリアドルあたり2円)がかかります。(お預入れおよびご解約の際は、手数料を含んだ為替相場である当行所定のTTSLレート(お預入れ時)、TTBレート(ご解約時)をそれぞれ適用します。)したがって、為替相場の変動がない場合でも、往復の為替手数料(例えば、1米ドルあたり2円、1ユーロあたり3円、1オーストラリアドルあたり4円)がかかるため、お受け取りの外貨の円換算額が当初外貨預金作成時の払い込み円貨額を下回る(円ベースで元本割れとなる)リスクがあります。●TTS・TTBレートは、日中、市場相場が大きく変動した場合には予告なく変更される場合があります。●外貨現金でのお引出し・ご解約の場合は、別途為替手数料がかかります。●ご解約の方法や通貨により手数料等が異なるため、手数料等の金額や上限額または計算方法を表示することができませんのでご了承ください。くわしくは窓口にてご確認ください。●外貨定期預金をお申込みになる際は、説明書(契約締結前交付書面)の記載事項をよくお読みいただき、必ず内容をご確認のうえ、ご自身でご判断ください。

### 復興特別所得税のご留意事項

●預金・公共債の利子や投資信託の分配金・譲渡益等に対し、2037年12月31日まで所得税額×2.1%が追加的に課税されます。

(2024年10月1日現在)  
33232・(GP)・2024.10

株式会社山梨中央銀行/登録金融機関 関東財務局長(登金)第41号/加入協会 日本証券業協会

くわしくは山梨中央銀行の窓口  
またはフリーダイヤルへどうぞ

ふれあいハローに  
0120-201862 9

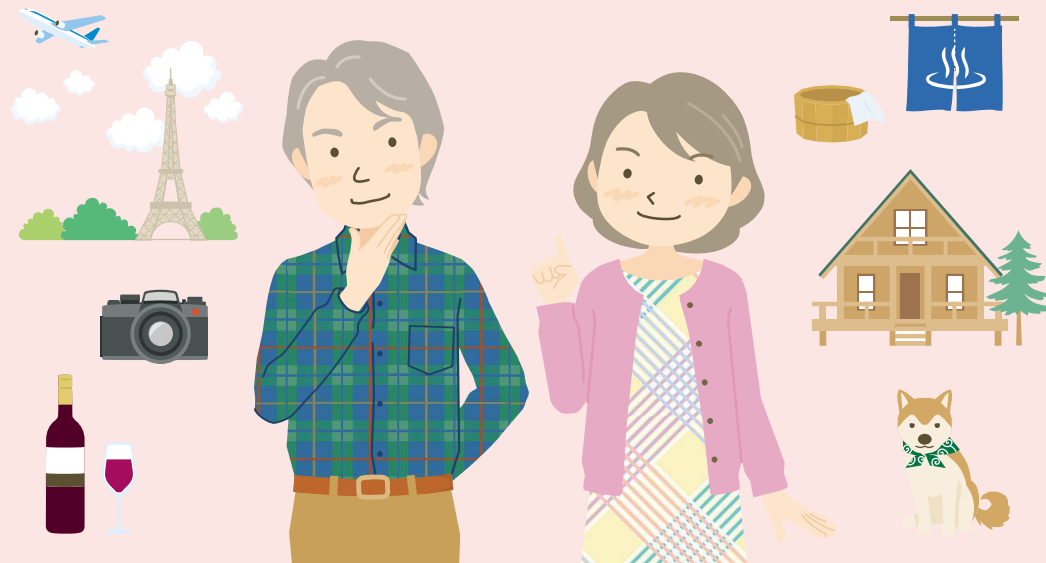
【受付時間】  
月曜日～金曜日 9:00～17:00  
(ただし、祝日・12/31～1/3は除きます。)

退職金を大切に育てるお手伝い。

# 退職金専用プラン

【取扱期間】

2024年10月1日(火) - 2025年9月30日(火)



	定期預金コース	バランス運用コース
ご利用いただける方	個人のお客さまで、退職金をお受け取りになってから <b>1年以内</b> の方 ※定期預金コースは「退職金に関するお考え」のアンケートにご回答いただけた方が対象となります。	
お取扱店	<b>山梨県内の店舗限定</b> (インターネット富士山支店を除く) ※山梨県内店舗の営業エリアにお住まい・お勤めのお客さまに限定させていただきます。 ※店頭窓口のみでのお取り扱いとなります。円貨定期預金は、インターネットバンキング、ATMでのお取扱いはできません。	<b>全店</b> (インターネット富士山支店を除く) ※当行営業エリアにお住まい・お勤めのお客さまに限定させていただきます。
ご利用いただける金額	「バランス運用コース」と「定期預金コース」の合計で、退職金のお受取金額を上限とさせていただきます。 ※各コースの定期預金部分は、お一人さま総額3,000万円までとなります。 ※本プランをご利用されるご資金は、退職金に限定させていただきます。 ※「退職所得の源泉徴収票」「退職金受取口座のお通帳」等の退職金のご入金を確認できる資料をお持ちください。	
その他	◎各商品のご契約は、退職者ご本人さまの名義となります。 ◎金融環境の変化、募集状況等によっては、お取扱いを変更、または中止させていただく場合がございます。	

## お金の寿命を延ばしましょう。

ゆとりあるセカンドライフ(約30年)を送るためには、夫婦2人の年金収入+1,500万円が必要と言われてます。退職後に働いて貯めるには難しい金額です。

お金に働いてもらい、お金の寿命を延ばすことが大切です。

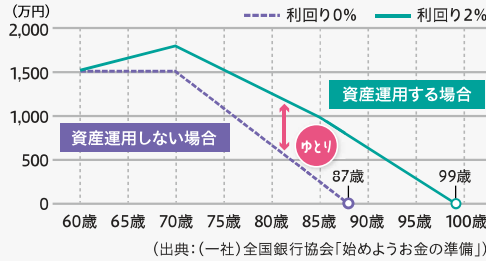


## 運用をする場合・しない場合。

超低金利時代。預金だけではお金を増やすのが困難な時代になりました。

運用しながら取り崩すことで何もしない場合と比べると大きな「ゆとり」が生まれ、お金の寿命を延ばすことができます。

一例として60歳で1,500万円保有している方が、70歳から年80万円を取り崩す場合、お金の寿命が約10年延びる試算となります。



## 時間を味方に、お金に働いてもらいましょう。

「投資信託とか株式とか、ちょっと怖い」と思われる方もいると思います。もちろん、普通預金や定期預金よりもリスクはありますが、時間を味方にして、お金に働いてもらいましょう。

お客さまが安心して運用できるプランを、山梨中央銀行がご案内します。



まずはベースの定期預金!

## おトクな金利で増やす 定期預金コース

100万円以上お預入れの定期預金に特別金利を適用いたします。  
※「退職金に関するお考え」のアンケートにご回答いただける方が対象となります。

3か月  
店頭表示金利  
+  
年1.00%  
(税引後0.79685%)

■退職金のお受取金額を超えない範囲で、お一人さま何口でもご利用いただけます。

- 一度、「定期預金コース」、「バランス運用コース」をご利用いただいた資金で、再度ご利用いただくことはできません。バランス運用コースとの併用は可能です。
- 定期預金コースの定期預金部分はお一人さま総額3,000万円までとなります。

【例】定期預金に1,000万円お預入れの場合、3か月後のお受取利息の概算(※)  
1,000万円×1.125%×91日÷365日 = 28,047円(税引後22,350円)

※店頭表示金利 0.125%、3か月=91日で計算した場合の概算です。

### ■対象商品

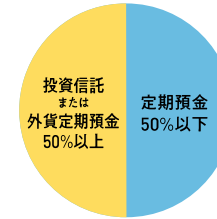
	種類	お預入れ期間
定期預金	スーパー定期 (1円以上300万円未満) ※本コースは100万円以上が対象となります。 スーパー定期300 (300万円以上1,000万円未満) 大口定期預金 (1,000万円以上) ※本コースは3,000万円以下が対象となります。	3か月 (自動継続扱い) ※特別金利は当初期間(3か月)のみの適用となり、自動継続時にはその時点での店頭表示金利が適用となります。

運用で「ゆとり」をプラス!

## 収益性・安全性のバランスをとりながらお金の寿命を延ばす バランス運用コース

投資信託、外貨定期預金(合計またはどちらか)と定期預金を総額200万円以上ご契約いただくと、定期預金に特別金利を適用いたします。

3か月  
店頭表示金利  
+  
年7.00%  
(税引後5.57795%)



■退職金のお受取金額を超えない範囲で、お一人さま何口でもご利用いただけます。

- 「バランス運用コース」をご利用いただいた資金で、再度ご利用いただくことはできません。
- 取扱期間中で、退職金をお受け取りになってから1年以内であれば、「定期預金コース」の満期後のご資金で「バランス運用コース」をご利用いただけます。定期預金コースとの併用は可能です。
- バランス運用コースの定期預金部分はお一人さま総額3,000万円までとなります。

【例】定期預金に1,000万円お預入れの場合、3か月後のお受取利息の概算(※)  
1,000万円×7.125%×91日÷365日 = 177,637円(税引後141,550円)

※店頭表示金利 0.125%、3か月=91日で計算した場合の概算です。

### ■対象商品

投資信託	ノーロード商品を除く、当行で取扱う全商品		
外貨定期預金	お預入れ通貨	お預入れ金額	お預入れ期間
	米ドル、ユーロ、オーストラリアドル	100通貨単位以上10万通貨単位未満	3か月以上 (自動継続扱い)
定期預金	種類	お預入れ期間	
	スーパー定期 (1円以上300万円未満) スーパー定期300 (300万円以上1,000万円未満) 大口定期預金 (1,000万円以上) ※本コースは3,000万円以下が対象となります。	3か月 (自動継続扱い) ※特別金利は当初期間(3か月)のみの適用となり、自動継続時にはその時点での店頭表示金利が適用となります。	

## 退職金専用プラン ご利用の一例

退職金を900万円お受け取りのお客さまが500万円と400万円に分けて両コースを併用する場合

利用額  
**500**  
万円

定期預金コース

定期預金  
500万円  
お預入れ  
【期間3か月】

満期後  
200万円を  
再運用

バランス運用コース

合計100万円

投資信託  
50万円  
ご契約

外貨定期預金  
50万円  
ご契約

+

定期預金  
100万円  
お預入れ  
【期間3か月】

+

利用額  
**400**  
万円

バランス運用コース

合計200万円

投資信託  
100万円  
ご契約

外貨定期預金  
100万円  
ご契約

+

定期預金  
200万円  
お預入れ  
【期間3か月】